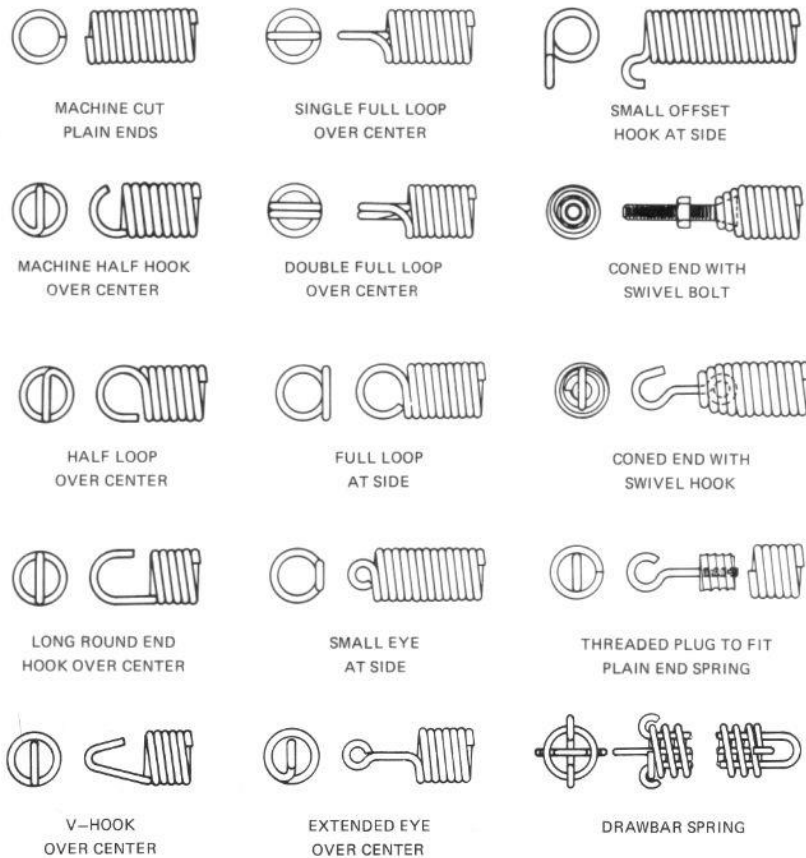
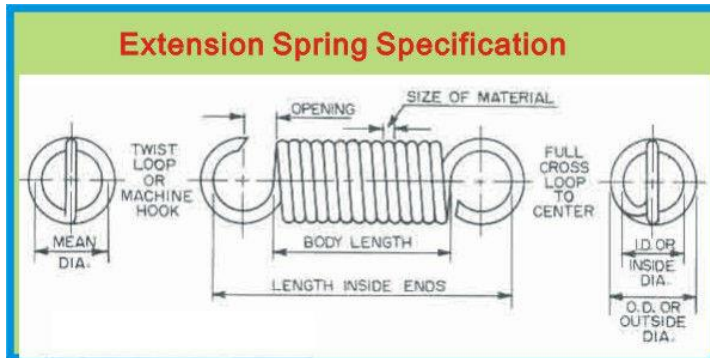
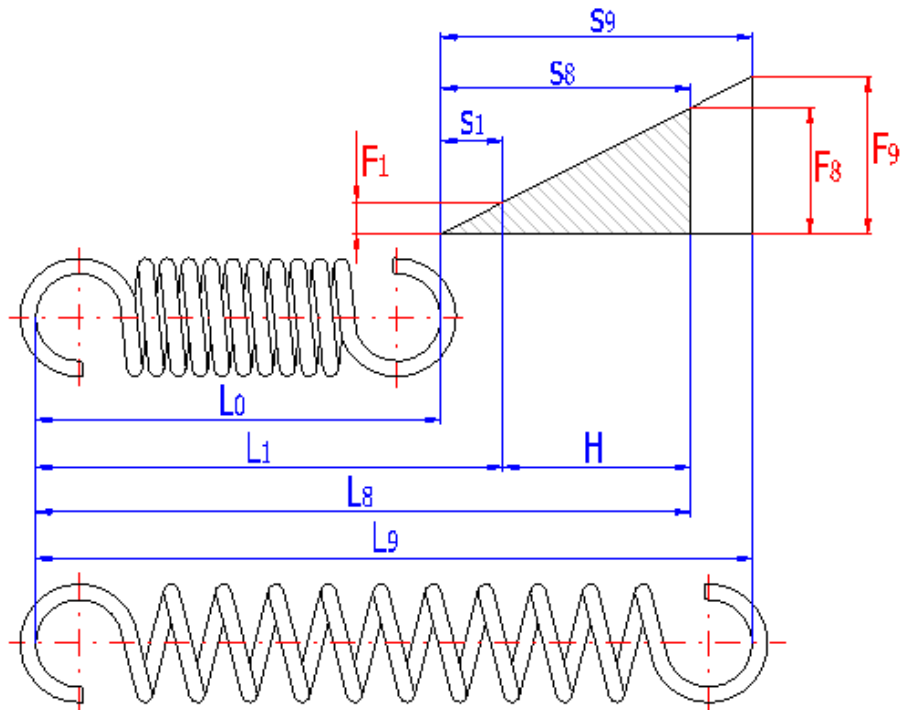


# Technisches Datenblatt Zugfedern

## 1. Einige Begriffe und Definitionen





**2. Technische Daten - vom Kunden zu übermitteln (wenn möglich mit Zeichnung)**

<u>Parameter</u>	<u>Code</u>	<u>Bitte ausfüllen</u>
Materialart: Stahl, Edelstahl, andere Materialien		
Drahtdiameter (in Millimeter)	(d)	mm
Außendurchmesser Feder (in Millimeter)	(OD)	mm
Gesamtzahl der geschlossenen Windungen oder Länge des Federkörpers (in mm)		Gesamtzahl : Länge : mm
Freie Länge zwischen den Ösen – unbelasteter Zustand (in Millimetern)	L0	mm
Kraft F1 (ausgedrückt in Newton - N) für Länge L1 (in mm)	F - L	F : N L : mm
Ösenform (s. S. 1)		
Oberflächenbehandlung: nein oder angeben (Verzinkung, Verchromung, ...)		